

**MAKÜ**

BURDUR MEHMET AKİF ERSOY ÜNİVERSİTESİ

BURDUR MEHMET AKİF ERSOY ÜNİVERSİTESİ  
YAPI İŞLERİ Ve TEKNİK DAİRE BAŞKANLIĞI  
İŞ ANALİZİ



# Burdur Mehmet Akif Ersoy Üniversitesi – Kuruluş 2006



- ✓ 12 Fakülte
- ✓ 4 Enstitü
- ✓ 5 Yüksekokul
- ✓ 13 MYO
- ✓ 1 Konservatuvar



## Öğrenci Sayısı

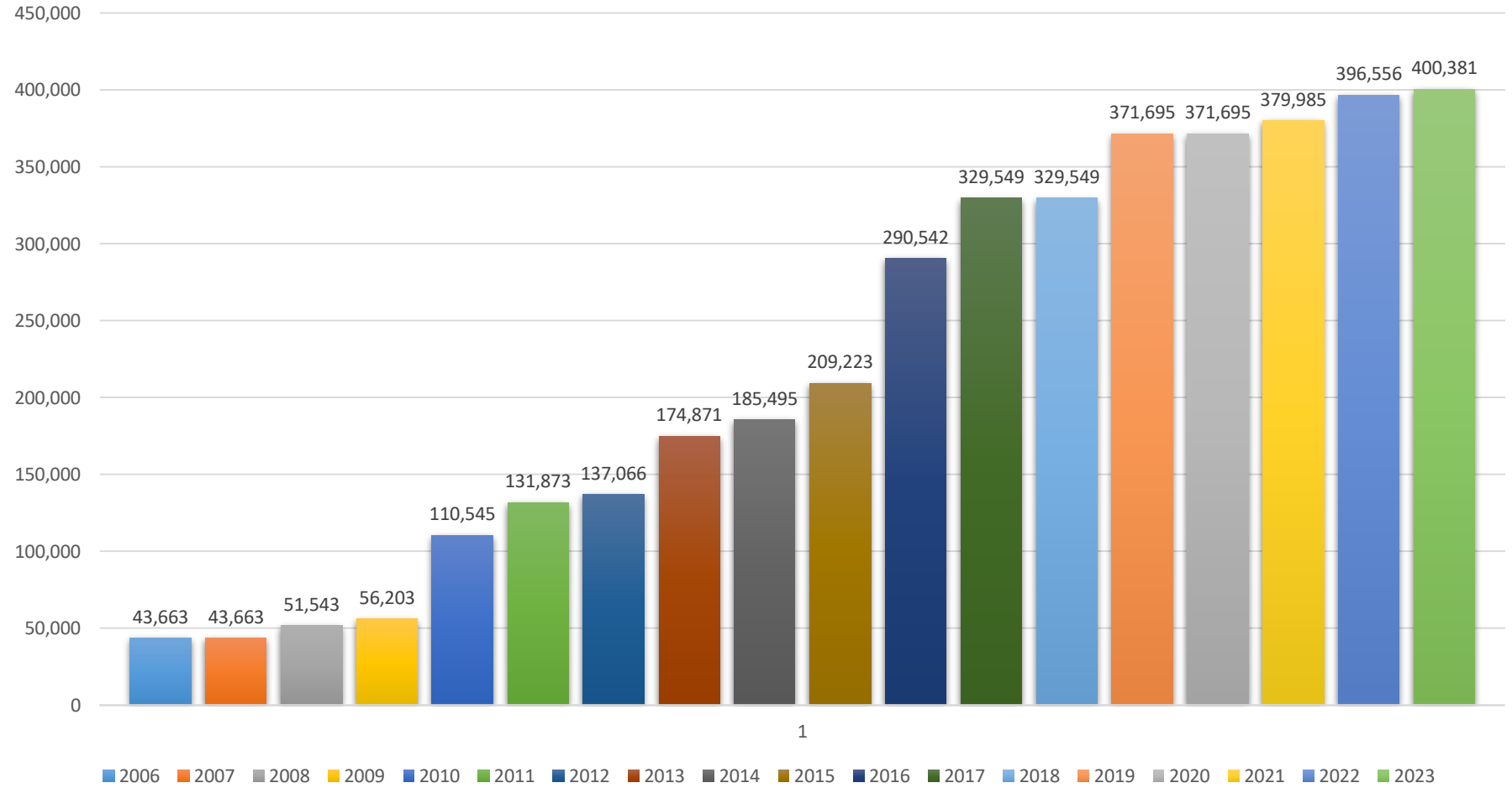
- ✓ 12.982 Önlisans
- ✓ 17.942 Lisans
- ✓ 2.380 Yüksek Lisans
- ✓ 338 Doktora

**TOPLAM KAPALI ALAN: 400.381 M2**  
**İŞLENMİŞ AÇIK ALAN: 1.000.029 M2**

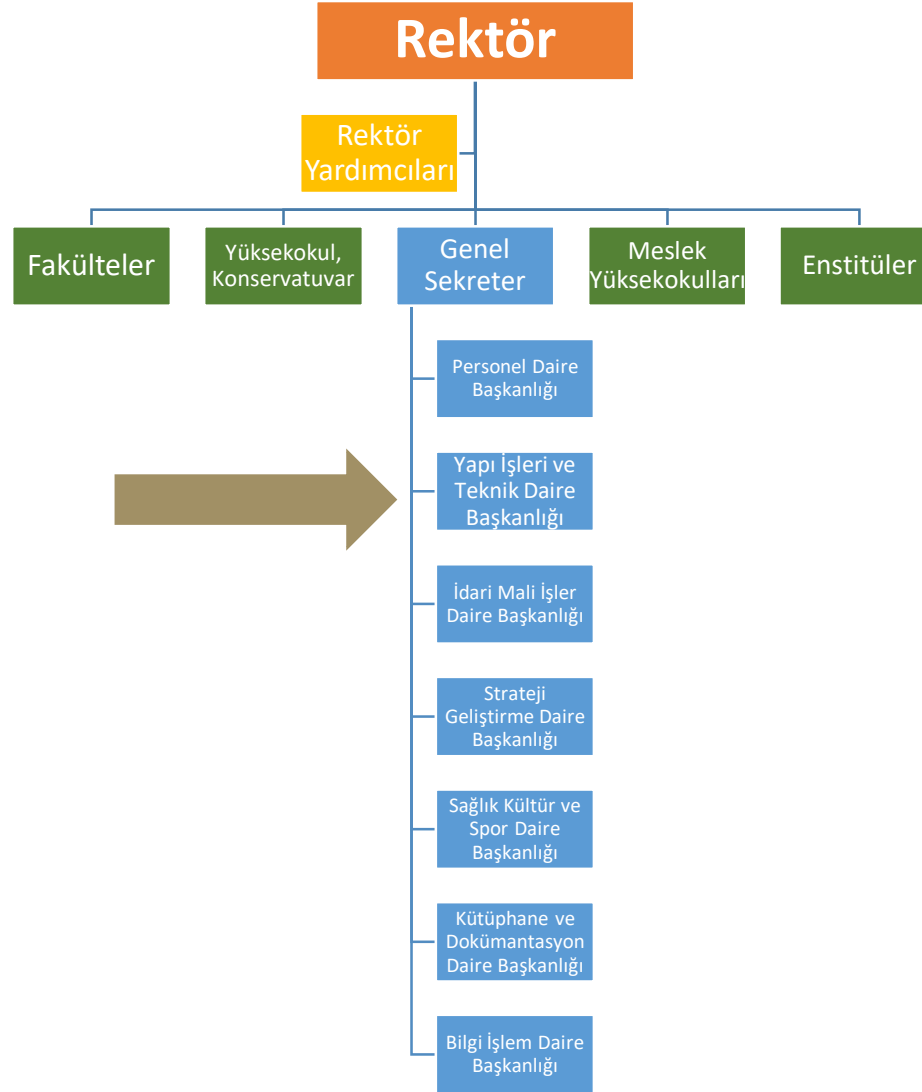
Akdeniz Üniversitesi Veteriner Fakültesi  
Süleyman Demirel Üniversitesi Eğitim Fakültesi  
Süleyman Demirel Üniversitesi Sosyal – Teknik Bilimler MYO  
Burdur'da olması sebebiyle, bu okulların altyapı olmasıyla 2006'da kurulmuştur.

# Burdur Mehmet Akif Ersoy Üniversitesi – Kuruluş 2006

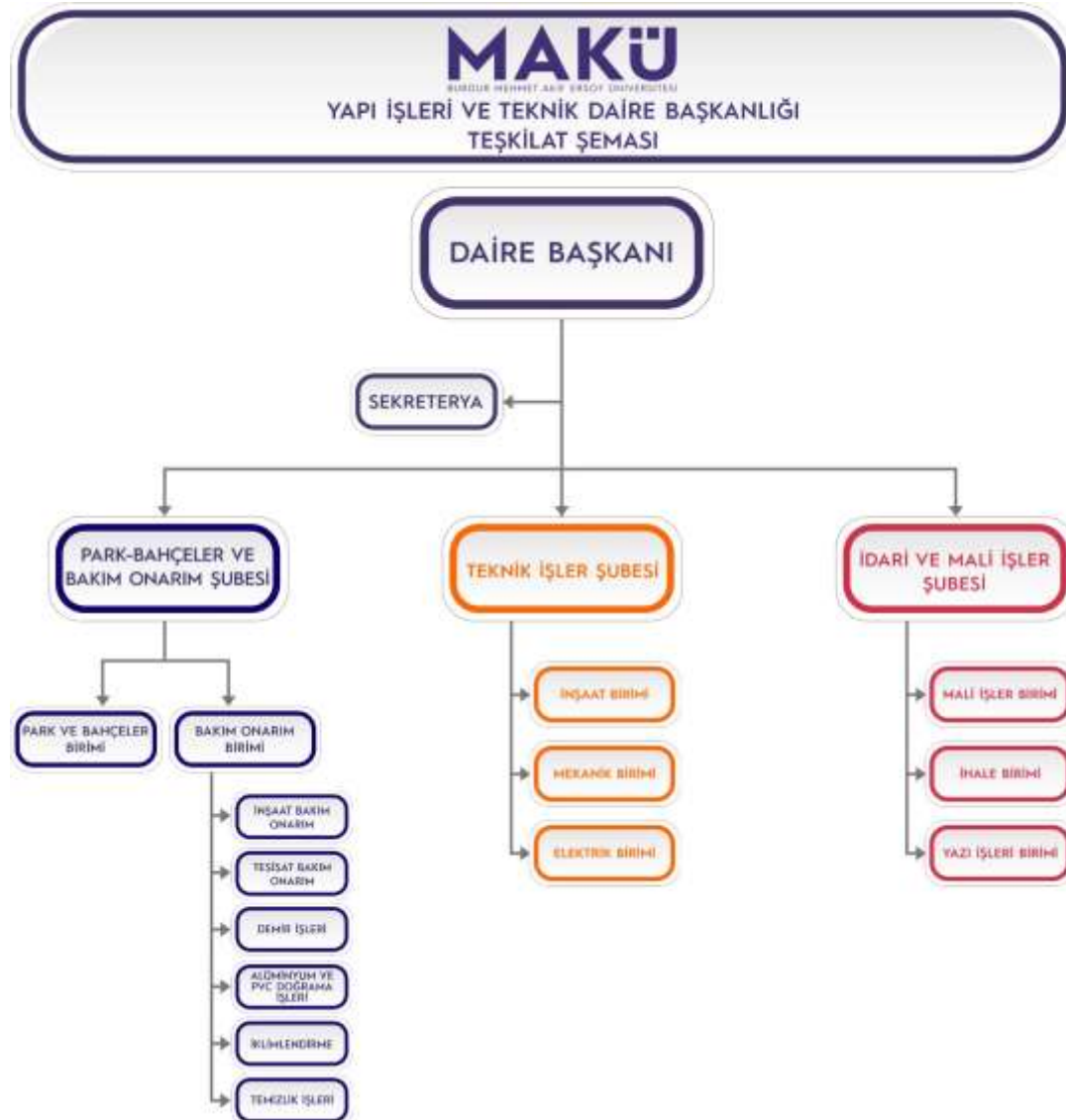
## KAPALI ALAN (m2)



# Organizasyon Şeması



# Organizasyon Şeması Yapı İşleri ve Teknik Daire Başkanlığı



# Personel Dağılımı

Görevli Sayısı	Dağılımı
10 Mühendis	2 İnşaat, 3 Makine ,2 Elektrik-Elektronik , 1 Elektrik , 1 Endüstri , 1 Maden
1 Mimar	1 Mimar
4 Tekniker	1 İnşaat, 1 Harita, 1 Doğalgaz ve Isıtma Teknikeri, 1 Doğalgaz ve Tesisatı Teknikeri
8 Teknisyen	7 Elektrik , 1 Isıtma ve Doğalgaz Teknisyeni
2 İdari Personel	1 Şube Müdürü, 1 Bilgisayar İşletmeni
3 Destek Personeli	2 Bahçıvan, 1 Hizmetli
31 Sürekli İşçi	11 Bakım Onarım, 18 Park ve Bahçeler Personeli, 2 Temizlik Personeli
<b>TOPLAM</b>	<b>59</b>

# Yapı İşleri ve Teknik Daire Başkanlığının Görevleri

- ✓ Üniversitemiz Yatırım Programları kapsamında bulunacak olan bina ve tesislerinin projelerini yapmak veya yaptırmak.
- ✓ Tadilatı yapılacak binaların tadilat projelerinin çizilmesi ve gerektiğinde uygulama projesinin hazırlanması,
- ✓ Rekreasyon ve yeşil alanlara ait peyzaj çalışmalarını yapmak,
- ✓ Üniversitemiz tüm arsa ve binaları ile ilgili bilgileri depolamak ve güncellemek
- ✓ Üniversitemizin yeni yapı ve mevcut binalarının ihalelerini gerçekleştirmek
- ✓ Yaklaşık maliyeti oluşturan iş kalemlerine ait birim fiyatları (piyasa araştırması ve resmi kuruluşlar birim fiyat cetvellerinden yararlanarak) oluşturmak.
- ✓ İhalesi yapılacak işlerin keşfinin hazırlanıp, yapı yaklaşık maliyet hesaplarının hazırlanması

# Yapı İşleri ve Teknik Daire Başkanlığının Görevleri

- ✓ Üniversitenin yatırım bütçesini hazırlamak
- ✓ Yatırım ödeneklerinin takibini yapmak
- ✓ Yapıların ve tesislerin tekniğine uygun inşa edilmesini sağlamak.
- ✓ İş ve işçi güvenliği tedbirlerinin tam olarak alınmasını denetlemek.
- ✓ Üniversitemize ait hizmete girmiş binalarda doğabilecek her türlü bakım ve onarım işlerinin tespiti ve yapılmasının sağlanması
- ✓ Düzenli bakım ve kontrol gerektiren sistemlerin bu gereksinimlerini zamanında karşılamak
- ✓ Üniversitemiz bünyesinde yapılacak olan çevre düzenleme işlerini hazırlanacak peyzaj çalışmalarına uygun gerçekleştirmek.
- ✓ Üniversitemiz için gerekli fidan ve mevsimlik çiçeklerin yetiştirilmesi.



## Analiz Çalışmasının Amacı

Üniversite bünyesinde,  
Akademik, Sanat ve Spor  
alanlarının inşa edilmesi ve  
mevcut olanlarının bakım  
ve onarımlarının  
zamanında yapılmasının  
sağlanması ve personelin  
moral motivasyonuna  
yönelik çözümler sunmak.



**Ürettiği ve gerçekleştirdiği  
projelerin yanı sıra  
personellerini  
uzmanlaştırarak,  
Üniversitenin gelişimine katkı  
sağlayan birim olmak**



# Paydařların Tanımlanması



**Müşteri:** Üniversite Öğrencileri,  
Akademisyenler, İdari Personel

**Etki Alanı Uzmanlar:** İş Analisti, Mühendisler,  
Teknikerler, Teknisyenler

**Implementasyon Uzmanları:** Yüklenici Firmalar

**Operasyonel Destek:** Şube Müdürü

**Proje Yöneticisi:** Daire Başkanı

**Ürünün Sahibi:** Tüm Üniversite Personeli

**Düzenleyici:** Üst Yönetim

## Güç İlgı Matrisi

Paydaş	Güç	İlgı	Paydaş Yönetimi
Üniversite Öğrencileri ve Çalışanları, İş Analisti, Mühendisler, Daire Başkanı, Üniversite Yönetimi	Yüksek	Yüksek	Anahtar Oyuncular
Şube Müdürü	Yüksek	Düşük	Memnun Edilmeli
Yüklenici Firmalar, Birim Personeli	Düşük	Yüksek	Bilgilendirilmeli
Sayıştay	Düşük	Düşük	İzlenmeli

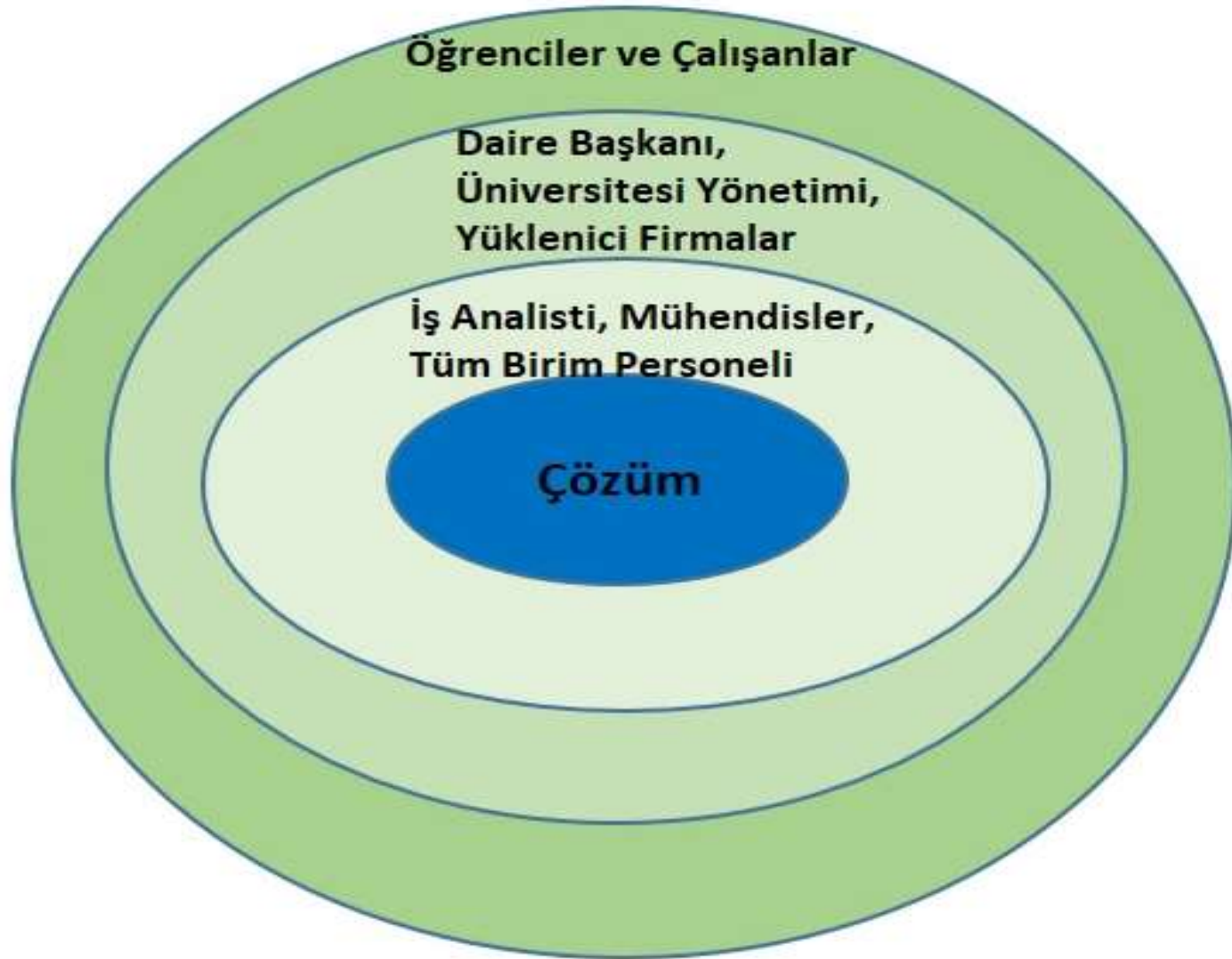
# RACI ANALİZİ

	İş Analisti	Tüm Birim Personeli	Üniversite Yönetimi	Mühendisler	Daire Başkanı	Öğrenciler, Akademisyenler, İdari Personeller
Problemin Tanımı	R	C	C	C	A	C
Mevcut Durum Analizi	R	C	I	C	A	C
Gelecek Durum Analizi	R	C	C	R	A	
Çözüm Tasarım	R	I	C	R	A	C
Çözüm Geliştirme	C-I	C	I	R	A	
Çözümün Test Edilmesi	C-I			R	A	I
Çözümün Uygulanması	I	I	I	R	A	R
Eğitim	C			R	A	I
R: Sorumlu						
A: Genel Sorumlu						
C: Danışılan						
I: Bilgilendirilen						

# RACI MATRİSİ

<b>ÇIKTI/FAZ/FAALİYET</b>	<b>R: Sorumlu</b>	<b>A: Genel Sorumlu</b>	<b>C: Danışılan</b>	<b>I: Bilgilendirilen</b>
<b>Mevcut Durum Analizi</b>	İş analisti	Daire Başkanı	İş Analisti, Mühendisler, Tekniker	Üniversite Yönetimi
<b>Proje Planı</b>	İş analisti	Daire Başkanı	İş Analisti, Mühendisler, Tekniker	Tüm Birim Personeli, Üniversite Yönetimi
<b>İhtiyaç Analizi</b>	İş Analisti/ Mühendisler	Daire Başkanı	İş Analisti, Mühendisler, Tüm Birim Personeli	Üniversite Yönetimi

# Soğan Diyagramı Analizi



# İletişim Planı

PAYDAŞ	NEDEN	NE	NE ZAMAN	NASIL
Üniversite Yönetimi	Sponsor	İlerleme, İhtiyaçlar, çözümler, güçlükler, bütçe	Aylık	Durum Toplantıları
İş Analisti, Mühendisler	Çözümün Dağıtımından Sorumlu Olacak	İlerleme, İhtiyaçlar, çözümler	Haftalık	Proje Toplantıları
Yasal	Bilgilendirme	Yasal Konular	İhtiyaç Halinde	Toplantılar
Yüklenici Firmalar	Bilgilendirme	Çözüm, İhtiyaç	Haftalık	İlerleme Toplantıları
Operasyonel Destek	Doğrulama	Çözüm	İhtiyaç Halinde	Atöyle Çalışmaları
Öğrenciler, Akademisyenler, İdari Personeller	Bilgilendirme	İlgili Güncellemeler	İhtiyaç Halinde	E-Posta



# PEST Analizi

## POLİTİK

- İhale Kanunu
- Yönetmelik
- Yönetimin Yaptırımları
- 

## EKONOMİK

- Ödenek Yetersizliği
- Döviz Kurları
- İhale Hakedişlerinin Zamanında yapılmaması
- Enflasyon

## SOSYAL

- Üniversitenin itibarı
- Personel Alışkanlıklarında değişkenlik
- Personelin Eğitim Düzeyi
- Personel Sayısının yeterliliği

## TEKNOLOJİK

- Personel İşini Kolaylaştıracak gerekli yazılımların geliştirilmesi
- Online Bilgilendirme Eğitimleri
- Elektronik İmza

# İş Gereklilikleri- İş İhtiyaçları

<b>Business Needs Neden</b>	<b>Business Requirements Nasıl</b>
Birimimize gelen işleri zamanında yetiştirmek	Birimimizde yapılması gereken işleri koordine ederek, iyi bir ekip çalışmasıyla tamamlamak
Öğrenci Ve Çalışanlara Arıza Bakım Konusunda Hızlı Geri Bildirim Yapabilmek	Talep, Şikayet Konularını İlgili Personele hızlıca iletme
İşlerimizi Kolaylaştıracak Yazılımları arttırmak	Yazılım Şirketlerinin ürünlerini inceleyerek zamandan tasarruf sağlayacak yazılımları satın almak

# Yetenek Analizi

**Gerçekleştirdiği projelerle personellerini uzmanlaştırarak, Üniversitenin gelişimine katkı sağlayan birim olmak**

Üniversitenin kapalı alanlarını 1 yılda 400 bin m2 üzerine çıkarmak

Görüntüsü bozuk peyzaj alanlarının yeni akademik yıla yetiştirilmesi

Her Yıl Yenilenen bütçe

İhaleyle Yeni Peyzaj Ekipmanlarının Alınabilmesi

İklimelere Elverişli Bitkilerin Olması

Öğrenci ve Çalışanların Duyarlı Olması

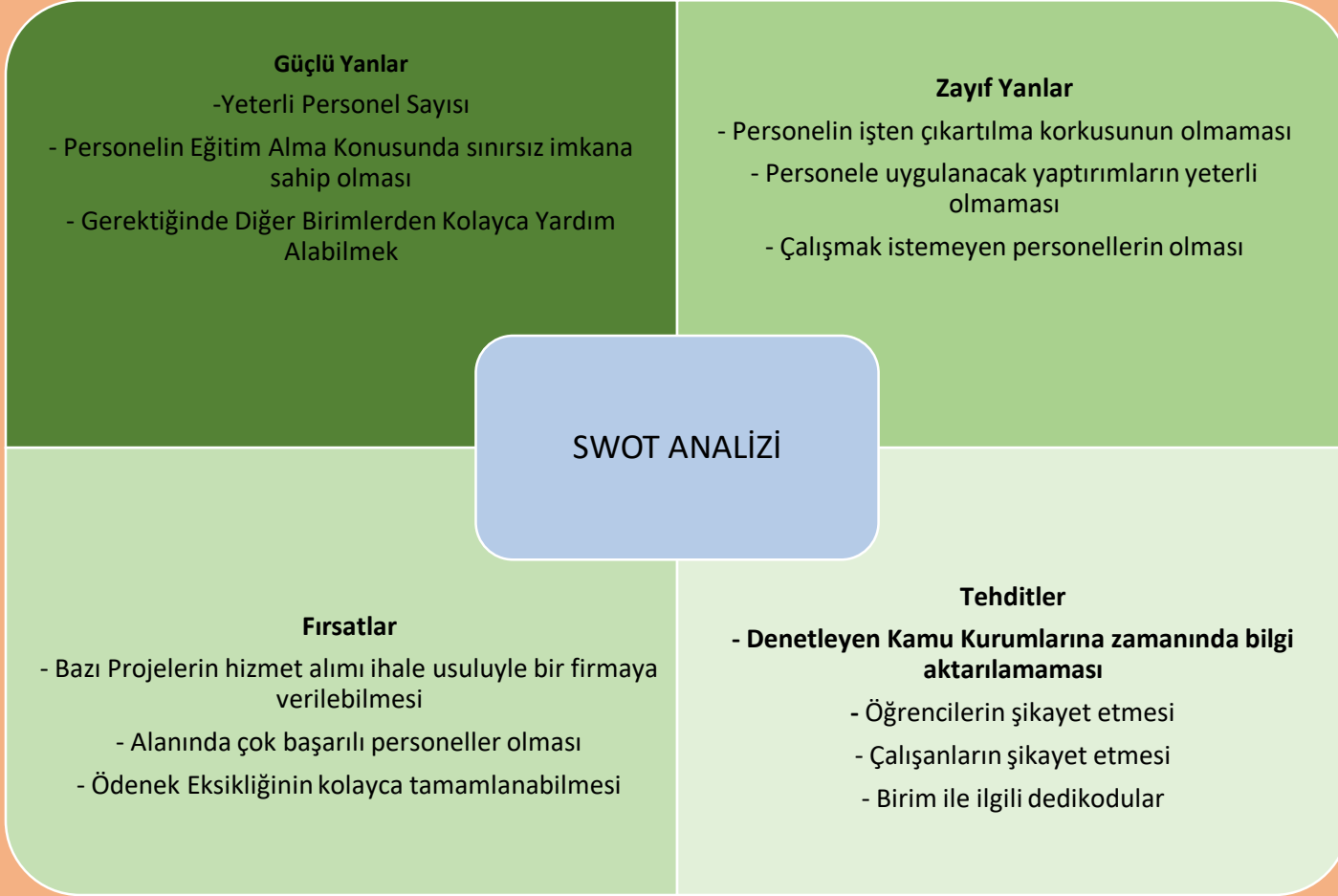
Üniversiteye Tıp Fakültesi Yapılması Projesi

Lavanta Dikilmesi

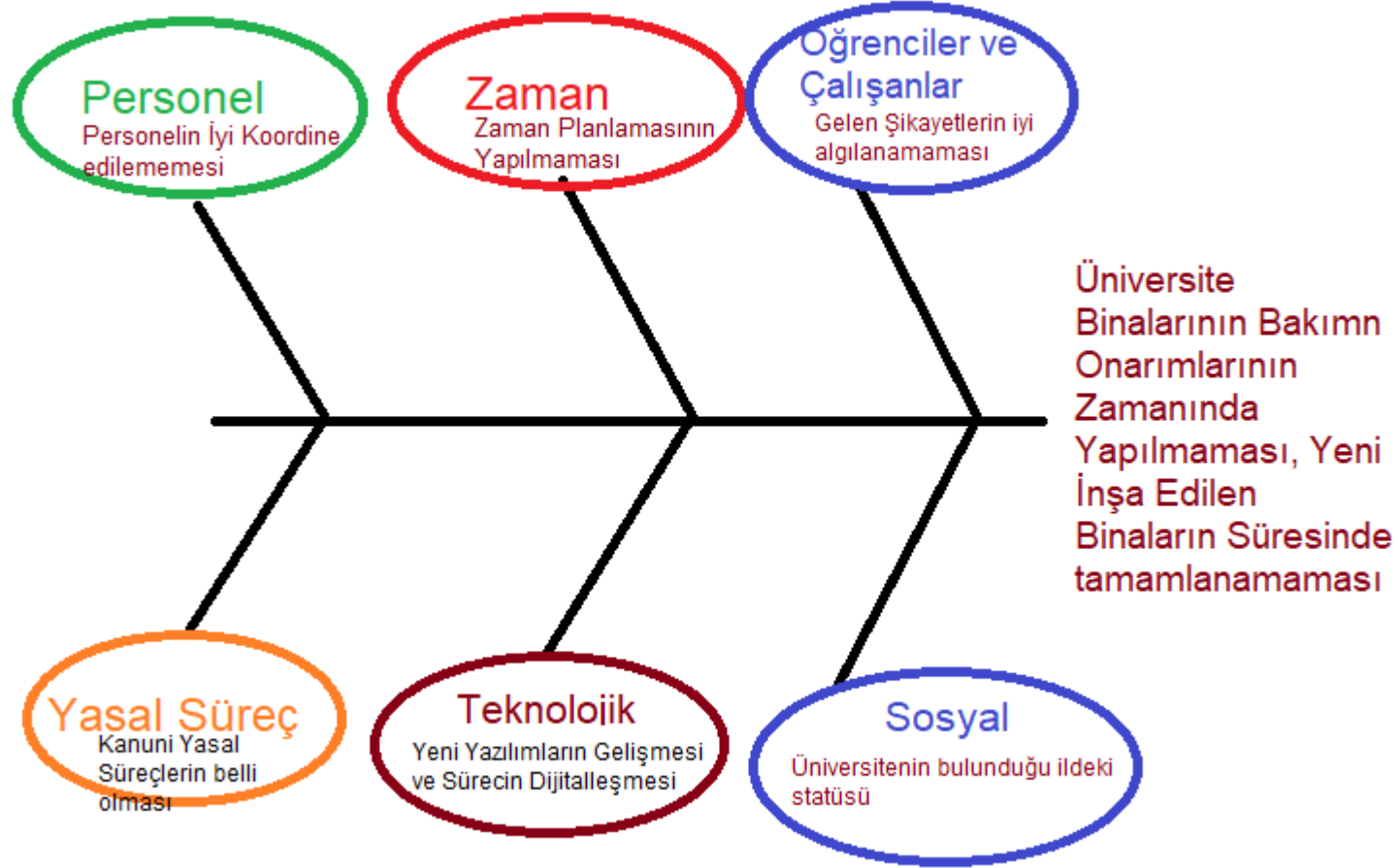
Sert İklimelere Dayanıklı Ağaç Dikilmesi

Mevcut Bitkilerin Korunması

# SWOT Analizi



# Balık Kılçığı Diyagramı



# Çözüm Alternatiflerinin Geliştirilmesi : Daire Başkanı ve Üniversite Yönetimi

---



- Personelin görev tanımlamasını yapmak, personelin eğitim ve yeteneğine göre işlerde çalıştırmak,
- Görev dağılımında hakkaniyetli davranmak,
- Olumsuz olasılıkları hesap ederek, gerekli önlemleri almak
- Takım çalışması konusunda eğitim imkanı sağlamak
- Birim içi iletişime katkıda bulunmak

# Çözüm Alternatiflerinin Geliştirilmesi : Daire Başkanı ve Üniversite Yönetimi

---



- Personeli mesleki, eğitim ve öğretim yönünden geliştirmek,
- Çalışma Disiplinini sağlamak,
- Görevini zamanında yaptığını takip etmek,
- Kendi görev ve sorumluk alanında uzmanlaşmasını sağlamak
- Personelin özlük işlemlerinde iyileştirme yapmak,
- Görevini en iyi şekilde yapılmasını sağlamak